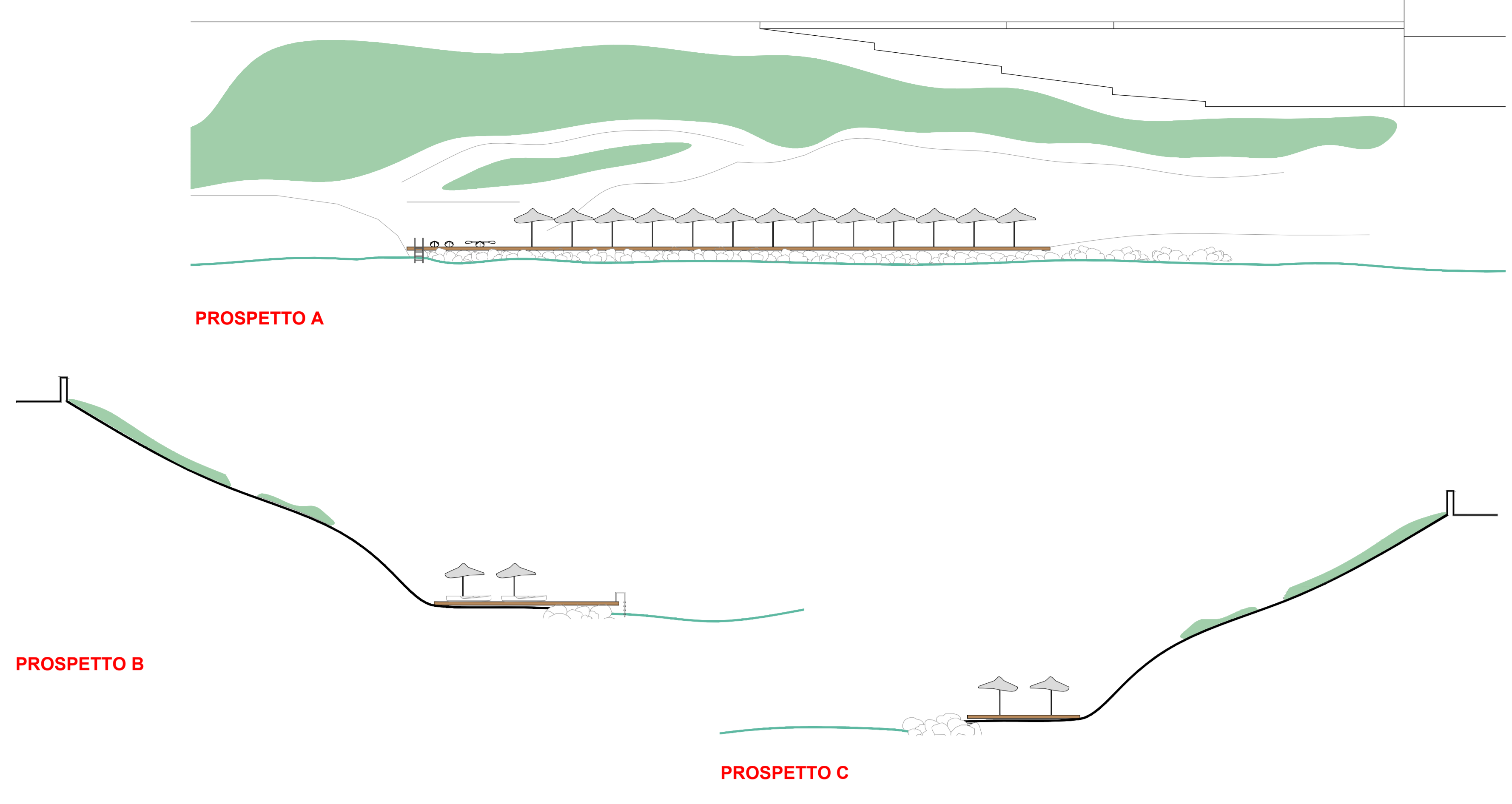
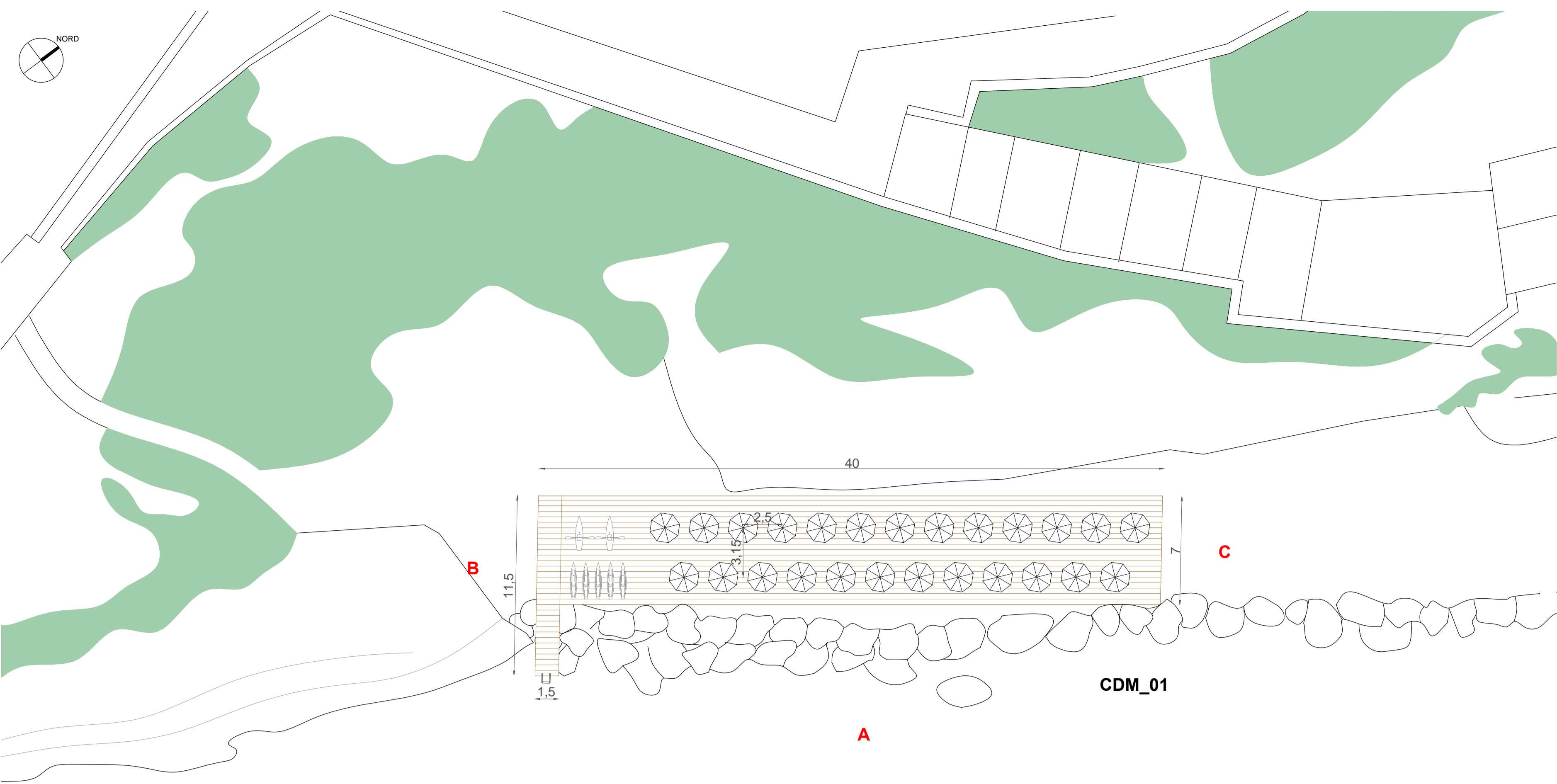
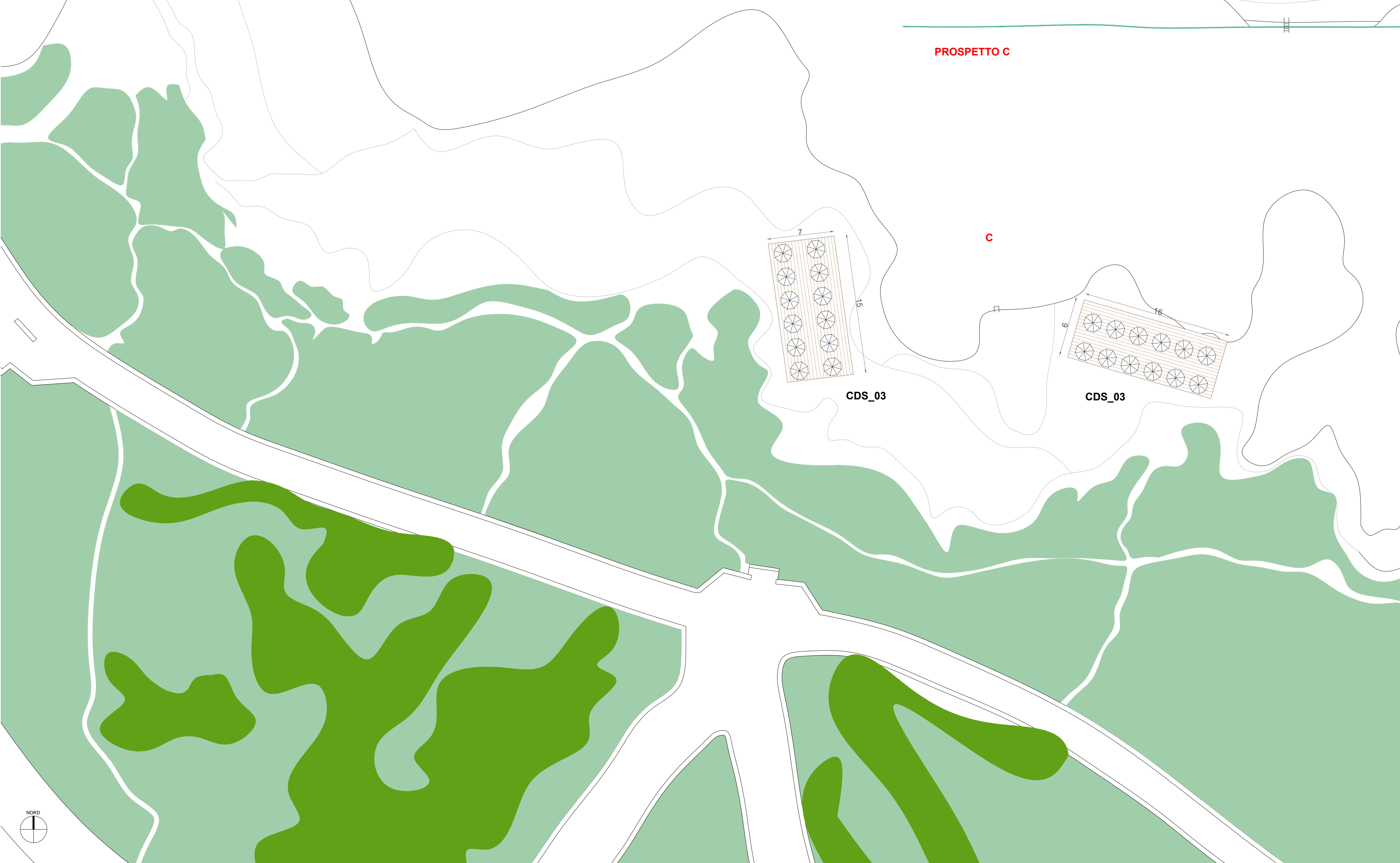
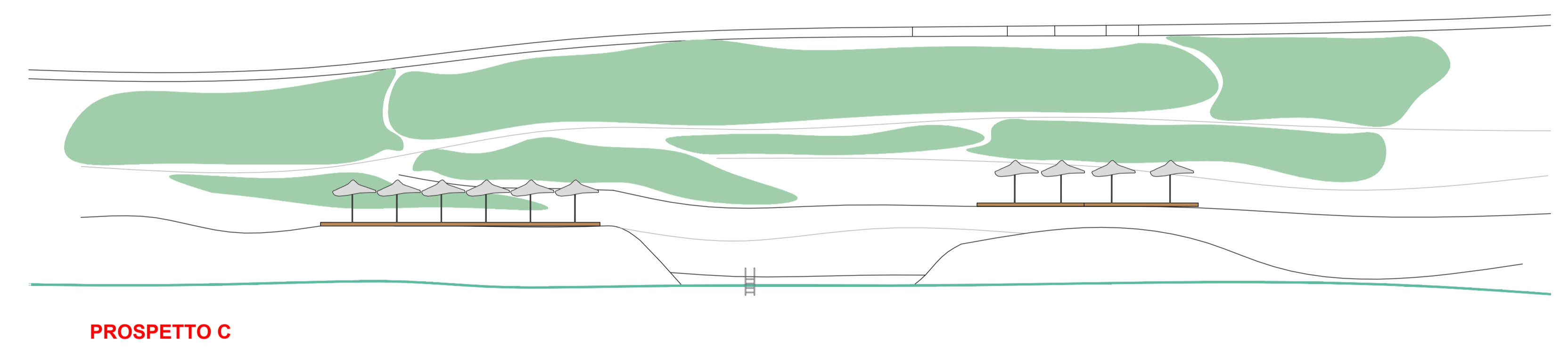
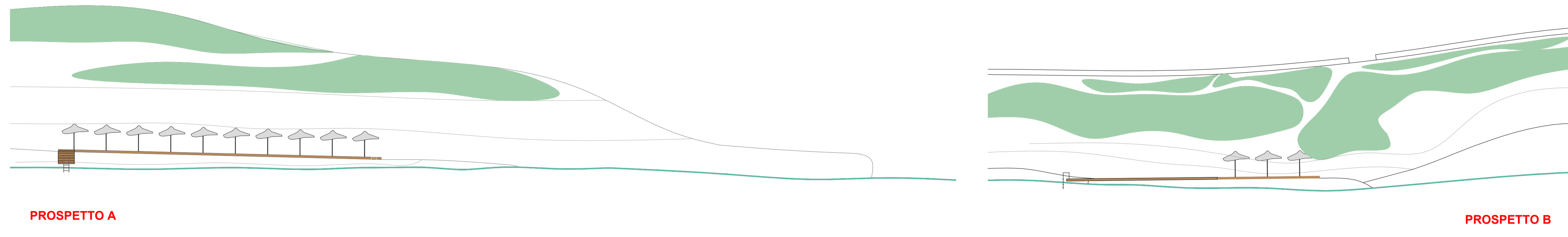
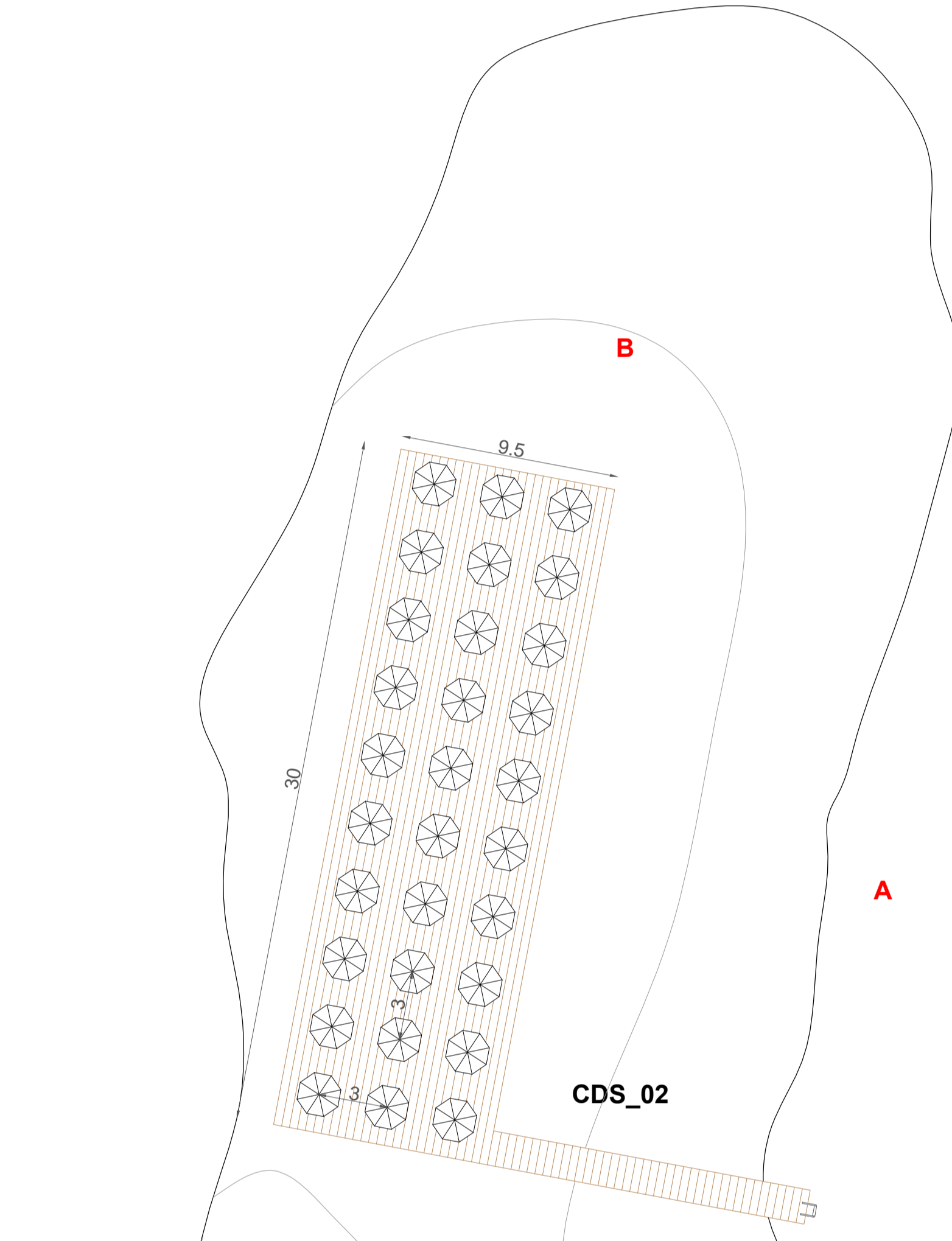


Località BALAI:
 Concessione CDM_01: Piattaforma balneare per noleggio ombrelloni, sdraio, lettini su pedana lignea e noleggio piccoli natanti



Località IL PONTE:
 Concessioni CDS_02 e CDS_03: Piattaforme balneari per noleggio ombrelloni, sdraio, lettini su pedana lignea



Piano di Utilizzo dei Litorali
 L.R. n. 9 del 12.06.2006 Art.41
 Deliberazione della G.R. n. 10/25 del 17 marzo 2015



STATO DI PROGETTO
 TAV. 8a
 Progetto base delle aree da affidare in concessione
 scala 1:200
 Il Sindaco
 Sean Christian Wheeler
 Vice sindaco - Assessore
 Marcello Zirulla
 Responsabile Unico del Procedimento
 Arch. Cristina Silingu